

A LOUER



Immeuble sis : **Rue de Vieux-Châtel N°1, 2000 Neuchâtel**

Objet locatif :	Appartement N°	Etage :	2	Loyer mensuel net:	1 180,00	
Nbre de pièces :	2.0	Surface :	37.8 m ²	+ Acompte / Forfait :	200,00	
					Loyer mensuel brut :	1 380,00

Description : (sommaire)

Très bel appartement lumineux dans une copropriété neuve.
Cuisine agencée habitable et toute équipée.
Une chambre avec rangements.
Salle-de-bains/WC avec douche.

Visite virtuelle : <https://my.matterport.com/show/?m=haYgmn6XTsM>

Disponibilité : **à convenir**

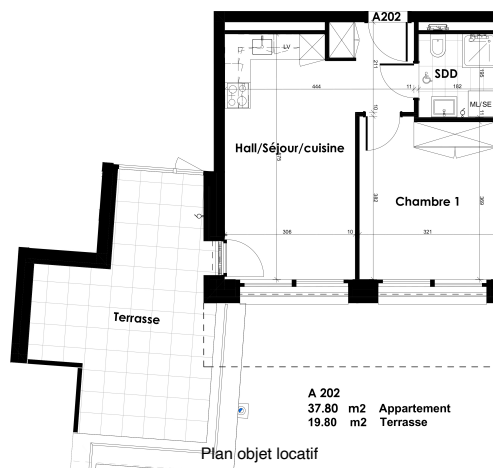
Contact pour visite : +41 (0)78 602 06 18

 **RIBAUX VON KESSEL**
SERVICES IMMOBILIERS SA
+41 (0)32 724 67 41
info@rvksa.ch www.rvksa.ch





Photo(s) de l'objet locatif :



Nous nous tenons volontiers à votre disposition pour vous donner de plus amples renseignements et/ou afin d'organiser une visite de cet objet locatif ; nous rappelons que notre formulaire de demande de location doit être impérativement rempli et accompagné de l'ensemble des documents usuels.

