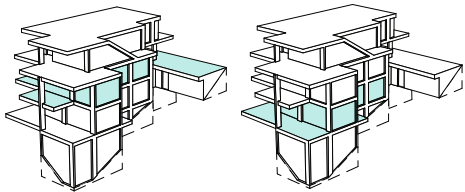


# A VENDRE



## NOUVELLE PROMOTION IMMOBILIÈRE à Neuchâtel

### IMMEUBLE D'HABITATION « MATILVUE »

Bâtiment à construire sis Rue Georgae-Auguste Matile N° 14 à Neuchâtel

À vendre, sur plan, **2 Appartements de :**

- **4.5 pièces** (120.0 m<sup>2</sup> de surface de vente / Rez-de-chaussée inférieur d'une surface habitable de 104.0 m<sup>2</sup> et d'une terrasse de 35.0 m<sup>2</sup>) ;
- **3.5 pièces** (117.0 m<sup>2</sup> de surface de vente / Rez-de-chaussée d'une surface habitable de 99.0 m<sup>2</sup> et d'une terrasse de 37.0 m<sup>2</sup>) ;

Immeuble **MINERGIE** contemporain avec vue imprenable sur le lac et les Alpes. Ouvrants tout hauteur en bois/métal, stores à lamelles thermolaquées, chauffage par PAC Air-Eau, panneaux photovoltaïques.

### DESRIPTIF

L'immeuble sera érigée au Nord de la ville de Neuchâtel, sous la forêt, proche de la gare, à environ 1.0 Km à vol d'oiseau (et/ou 2.0 km en bus) du centre de Neuchâtel (Place Pury). Du fait de son emplacement, l'immeuble sera au bénéfice d'un excellent ensoleillement et, tous les appartements, au Sud, d'une vue sur le lac de Neuchâtel. Un arrêt de bus est au pied de l'immeuble.

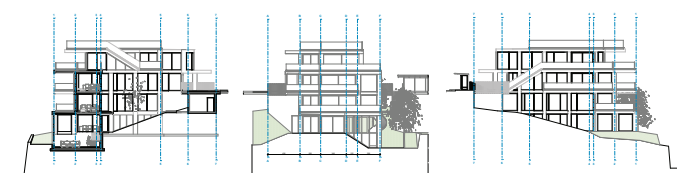
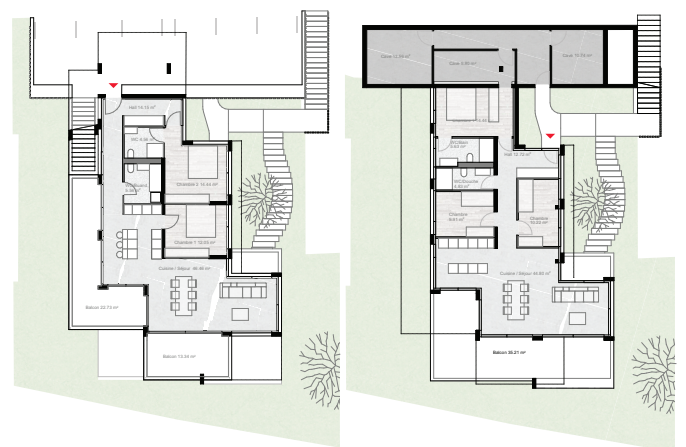
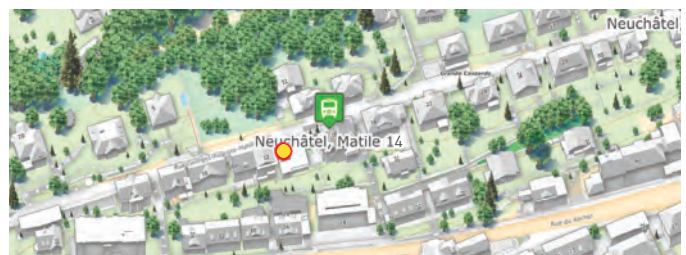
La construction avec label Minergie (dossier N° NE-068-P) sera érigée au Sud de la rue George-Auguste Matile ; un parking (perpendiculaire à la desserte / chaque lot détiendra une place de parc extérieure) donnera accès à l'immeuble, qui comptera 4 étages d'habitation ; le promoteur restera un copropriétaire.

La surface et la typologie de chaque lot sont différentes. **Les copropriétaires pourront finaliser les travaux du second oeuvre** (budgets à disposition) **mais également**, et sous les réserves techniques, **adapter la typologie de l'étage aux besoins propres**.

Le permis est en force et le chantier va démarrer. Les charges courantes d'exploitation de la PPE ont été estimées annuellement à CHF 36.- le millième de copropriété (‰).

Un dossier de commercialisation est disponible, sur demande écrite.

**Prix de vente**, (hors frais d'acquisition, honoraires notariés etc.) : **CHF 1'600'000.-**



**RIBAUX VON KESSEL**  
SERVICES IMMOBILIERS SA

Promenade-Noire N°6  
2000 Neuchâtel  
T +41 32 724 67 41  
E [courtage@rvksa.ch](mailto:courtage@rvksa.ch)  
[www.rvksa.ch](http://www.rvksa.ch)

Document informatif & non contractuel

membre **usp** neuchâtel-jura **svit**